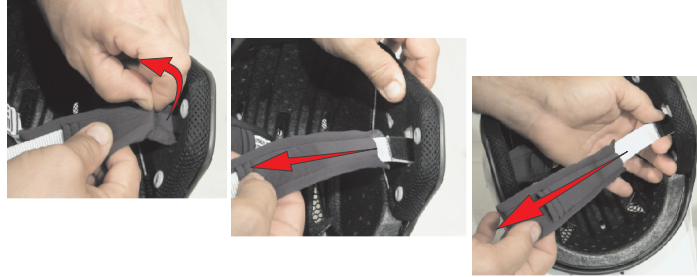


Bandella Sottogola Removibile, Removable Chin Strap, Abnehmbares Kinnriemenband, Bandolette jugulaire amovible, Tira de la correa de sujeción extraíble, Faixa do francalete removível, Afneembaar bandje van kinband, Borttagbar hakrem för haksänne, Aftageligt hageremsbeslag, Irrotettava leukahihnan nauha, Avtagbar hakrem, Výmímatelná protivětrná ochrana krku, Αποσπώμενη επένδυση στο υποσταγώνιο λουράκι.



. La società Locatelli S.p.A. dedica ogni responsabilità per danni provocati da cadute, anche accidentali, dalle quali dovessero derivare ammaccature.
 . Locatelli S.p.A. accepts no responsibility for damages resulting from accidental falls that could provoke dents and/or abrasions.
 . Das Unternehmen Locatelli S.p.A. übernimmt keine Verantwortung für Schäden aufgrund eines Herabfallens des Produktes, durch das Beulen und/oder Abscheuerungen entstehen, selbst wenn dies versehentlich geschieht.

. La société Locatelli S.p.A. décline toute responsabilité pour les dommages engendrés par les chutes, même accidentelles, pouvant produire des bosses.
 . La sociedad Locatelli S.p.A. no se hace responsable de los daños causados por caídas, aun siendo accidentales, que pudieran provocar abolladuras.
 . A empresa Locatelli S.p.A. isenta-se de qualquer responsabilidade pelos danos provocados por quedas, ainda que accidentais, das quais possam advir mossas.
 . Het bedrijf Locatelli S.p.A. aanvaardt geen enkele verantwoordelijkheid voor schade die veroorzaakt wordt door (onvoorzien) vallen, die leiden tot deuken.
 . Företaget Locatelli S.p.A. avsäger sig allt ansvar för skador som orsakats av fall från fordonet, även oförutsedda sådana, som kan resultera i blåmärken.
 . Virksomheden Locatelli S.p.A. fralægger sig ethvert ansvar for skader forårsaget under fald, herunder også faldulykker, hvor der måtte forekomme stødmærker.
 . Locatelli S.p.A. ei vastaa myös satunnaisesta kaatumisesta aiheutuvista vahingoista, joista saattaa aiheutua lommioja.
 . Locatelli S.p.A. frasier seg et hvert ansvar for skader som skyldes fall (også tilfældige) som forårsaker bulker og/eller riper.
 . Společnost Locatelli S.p.A. odmítá jakoukoliv odpovědnost za škody vzniklé pády, i náhodnými, které mohou způsobit promáčknutí přilby.
 . Η εταιρία Locatelli S.p.A. δεν φέρει ουδεμία ευθύνη για ζημιές που προκαλούνται απόπτώσεις, ακόμη και κατά λάθος, από τις οποίες μπορεί να δημιουργηθούν βαθουλώματα.

Coperchi Aeratori superiori removibili, Removable upper aerator covers, Abnehmbare obere Belüfterabdeckungen, Couvertcles des aérateurs supérieurs amovibles, Tapas de las tomas de aire superiores extraíbles, Coberturas dos ventiladores superiores removíveis, Afneembare afdekkingen voor bovenste luchtgaten, De övre luftöppningarnas borttagbara kåpor, Aftagelige øvre luftkanaldæksler, Irrotettavat ylempien ilmanvaihtoaukkojen suojuukset, Avtagbare deksler for øvre luftsystem, Odnímatelné kryty horních větráček, Αποσπώμενα καλύμματα άνω οπών εξαερισμού.



Accessori, Accessories, Zubehör, Accessoires, Accesorios, Acessórios, Accessoires, Tillbehör, Tilbehør, Lisävarusteet, Tilbehør, Příslušenství, Αξεσουάρ.

Coperchio Frontino, Peak cover, Abdeckung Gesichtsschutz, Couvertcle de la visière, Tapa visera, Cobertura do frontal, Afdekking klep, Solskärms kåpa, Frontstykkedæksel, Lipan suojuus, Visiirskjermdekseel, Kryt kšiltu, Κάλυμμα γέιστου.

Frontino, Peak, Gesichtsschutz, Visière, Visera, Frontal, Klep, Solskärm, Frontstykke, Lippa, Visiirskjerm, Kšilt, Γέιστο.

Cuffia interna, Inner liner, Innere Polsterung, Coiffe interne, Acolchado interior, Touca interna, Binnenkap, Innerhätta, Indvendigt indtræk, Sisävuoraus, Innevendig ansepart, Vnitřní výstelka, Εσωτερική κοκούκλα.

Guanciali interni, Inner cheek pads, Innere Wangenpolsterungen, Moussees de joue internes, Almohadillas laterales interiores, Protectores de maxilar internos, Interne wangkussens, Inne kindkudat, Indvendige puder, Sisäiset poskilynnit, Innevendig kinneskyttelse, Vnitřní lícnice, Εσωτερικά μάγουλα.

Coperchi Aeratori superiori, Removable upper aerator covers, Obere Belüfterabdeckungen, Couvertcles des aérateurs supérieurs, Tapas de las tomas de aire superiores, Coberturas dos ventiladores superiores, Afdekkingen bovenste luchtgaten, De övre luftöppningarnas kåpor, Øvre luftkanaldæksler, Ylemmät ilmanvaihtoaukkojen suojuukset, Deksler for øvre luftsystem, Kryty horních větráček, Καλύμματα άνω οπών εξαερισμού.

Viti Frontino, Peak screws, Schrauben Gesichtsschutz, Vis de la Visière, Tornillos de la visera, Parafusos do frontal, Schroeven van klep, Solskärms skruvar, Skrueer til frontstykkedæksel, Lipan ruuvit, Visiirskjermkrueer, Šrouby kšiltu, Βίδες γέιστου.

Bandella Sottogola, Chin straps, Kinnriemenbänder, Bandolettes jugulaires, Tiras de la correa de sujeción, Faixas do francalete, Bandjes van kinband, Haksänneets hakremmar, Hageremsbeslag, Leukahihnan nauha, Hakremmar, Protivětrná ochrana krku, Επένδυσεις στο υποσταγώνιο λουράκι.



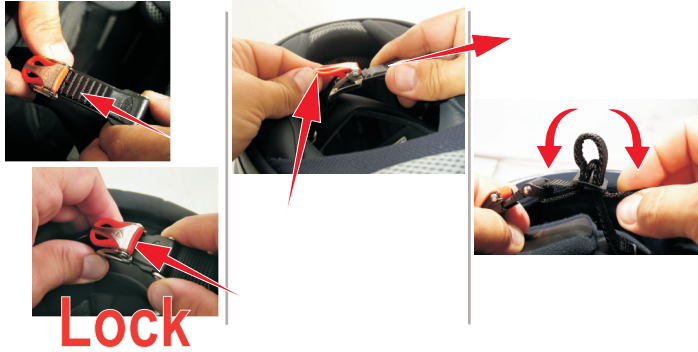
LOCATELLI S.p.A. Via Residenza, 5/A 24030 Almenno S.Bartolomeo (BG), Italy
 Tel.+39 035 553 101 Fax +39 035 553 093 www.airoh.com _ e-mail: info@airoh.com



TRR S

**ISTRUZIONI
 INSTRUCTIONS
 GEBRAUCHSANWEISUNGEN
 INSTRUCTIONS
 INSTRUÇÕES
 GEBRUIKSAANWIJZING
 ANVISNINGAR
 VEJLEDNING
 OHJEET
 INSTRUKSJONER
 NÁVOD
 ΟΔΗΓΙΕΣ**

Sistema di Ritenzione, Retention system, Rückhaltesystem, Système de Rétention, Sistema de cierre, Sistema de retenção, Sluitingssysteem, Fastspänningssystem, Fastspændingsystem, Kiinnitysjärjestelmä, Festesystem, Upínací systém, Σύστημα συγκράτησης,



Lock

Attenzione! In moto il sistema di ritenzione nastro sottogola deve sempre essere correttamente allacciato, (Lock).

Warning! The chin strap retention system must always be properly fastened while riding, (Lock).

Achtung! Beim Fahren muss das Rückhaltesystem des Kinnriemens immer richtig geschlossen sein, (Lock).

Attention! Lorsque la moto est en mouvement, le système de rétention constitué par la jugulaire doit toujours être bien bouclé, (Lock).

¡Atención! Con el vehículo en movimiento, la correa de sujeción debe estar siempre correctamente abrochada, (Lock).

Atenção! Em movimento, o sistema de retenção da fita do francalete deve estar correctamente apertado, (Lock).

Let op! Tijdens het rijden dient het sluitingssysteem van de kinband altijd op de juiste wijze vastgemaakt te zijn, (Lock).

Observer! Fastspänningssystemets hakrem ska alltid vara ordentligt fastsatt när du färdas på motorcykel, (Lock).

Vær opmærksom! Ved kørsel skal fastspændingsystemet i form af hageremmen altid være fastspændt korrekt (Lock).

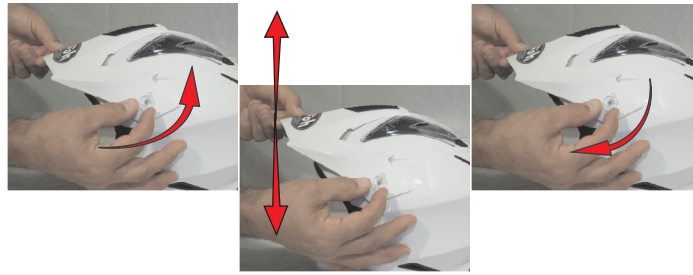
Varoitus! Moottoripyörällä ajettaessa kaulahihnan on oltava aina oikein kiinnitetty, (Lock).

Advarsel! Hakeremmens festesystem skal altid være fastspændt når du kører (Lock).

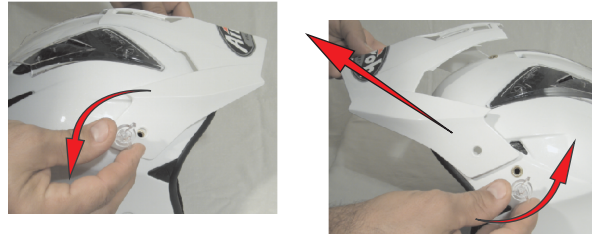
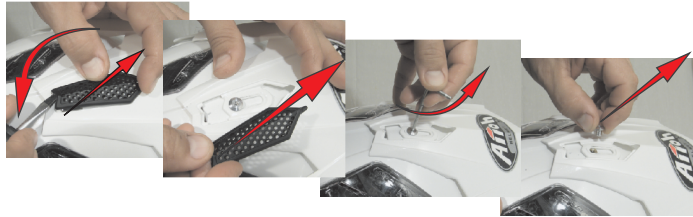
Pozor! Během pohybu je nutné zajistit, aby byl upínací systém (pásek pod krkem) vždy správně zapnutý (Lock).

Προσοχή! Εν κινήσει, το σύστημα συγκράτησης με υποσιαγώνιο λουράκι πρέπει πάντοτε να είναι σωστά ασφαλισμένο, (Lock).

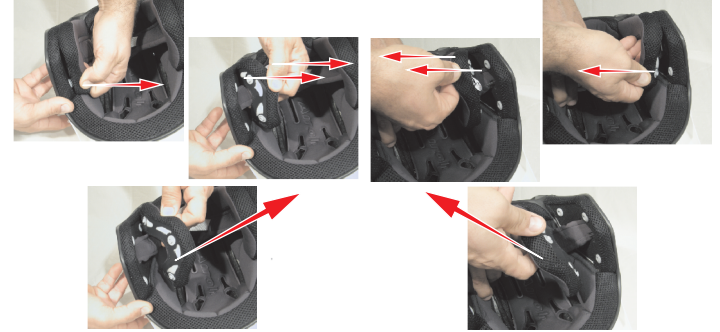
Frontino Regolabile, Adjustable peak, Einstellbarer Gesichtsschutz, Visière réglable, Visera ajustable, Frontal regulável, Regelbare klep, Justerbar solskärm, Justerbar frontstykke, Säädettävä lippa, Justerbar visirskjerm, Nastavitelný kšilt, Ρυθμιζόμενο γείσο



Frontino Removibile, Removable peak, Herausnehmbarer Gesichtsschutz, Visière amovible, Visera extraíble, Frontal removível, Afneembare klep, Borttagbar solskärm, Aftageligt frontstykke, Irrotettava lippa, Avtagbar visirskjerm, Odnímatelný kšilt, Αποσπώμενο γείσο.



Guanciali Removibili, Removable cheek pads, Herausnehmbare Wangenpolsterungen, Mousses de joue amovibles, Almohadillas laterales extraíbles, Protectores de maxilar removíveis, Afneembare wangkussens, Borttagbara kindkuddar, Aftagelige puder, Irrotettava poskityyny, Avtagbar kinnbeskyttelse, Vyjímatelné lícnice, Αποσπώμενα μάγουλα.



Cuffia Interna di Comfort Removibile, Removable inner comfort liner, Herausnehmbare innere Komfortpolsterung, Coiffe interne de confort amovible, Acolchado interior de confort extraíble, Touca interna de conforto removível, Afneembare comfortabele binnenkap, Inre borttagbar komforthätta, Aftageligt indvendigt komfortindtræk, Irrotettava mukava sisävuoraus, Avtagbart, innvendig øreparti (polstret), Pohodná vnitřní vyjímatelná výstelka, Αποσπώμενη εσωτερική κουκούλα.

